



ИНСТРУКЦИЯ

по установке программы 1С Тонкий клиент
для работы с программой АИС
«Единый Реестр Общероссийского
Профсоюза образования»

Техническая поддержка

Оператор: ООО «Интернет Медиа»

E-mail: reestr@eseur.ru

Телефоны:

8 (800) 100-34-45 (Звонок по России бесплатный)

8 (499) 140-60-82

8 (499) 140-60-83

8 (499) 140-97-15

Для запуска АИС «Единый реестр Общероссийского Профсоюза Образования» (далее АИС) установите программу Тонкий клиент «1С: Предприятие 8.3». Для этого:

1. Скачайте программу по ссылке:

Для 32-х разрядных ОС:

https://reestr.eseur.ru/files/setuptc_8_3_18_1334.zip

Для 64-х разрядных ОС:

https://reestr.eseur.ru/files/setuptc64_8_3_18_1334.zip

Для OS X:

https://reestr.eseur.ru/files/thin.osx_8_3_18_1334.drng

2. Извлеките файлы из архива. (Распаковать архив)

Для этого нужно кликнуть правой кнопкой мыши по архиву и выбрать пункт «Распаковать в setuptc...» .

3. После завершения извлечения файлов – зайдите (двойным щелчком левой кнопки мыши) в папку «setuptc...», и запустите файл «setup.exe».

4. В открывшемся окне выберите язык установки "Русский" и нажмите «Далее». (Запустится процесс установки)

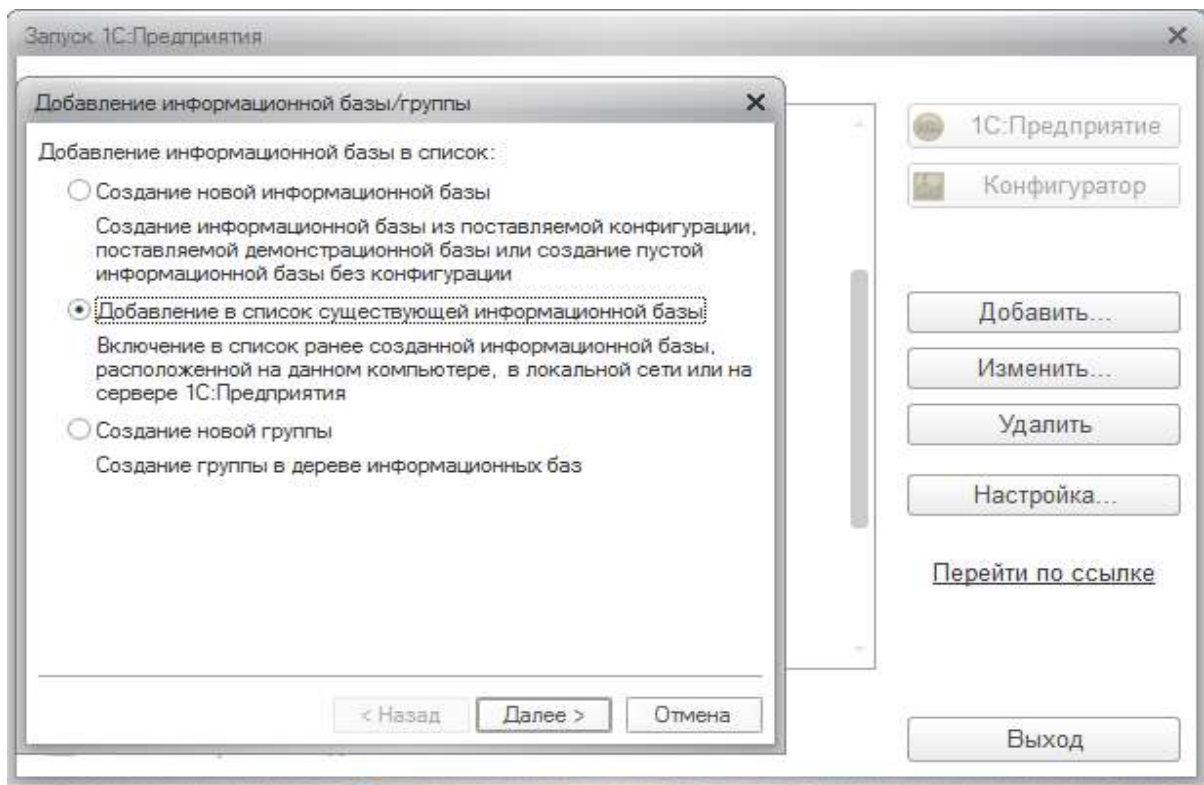
5. После установки на рабочем столе компьютера появится ярлык



1С.

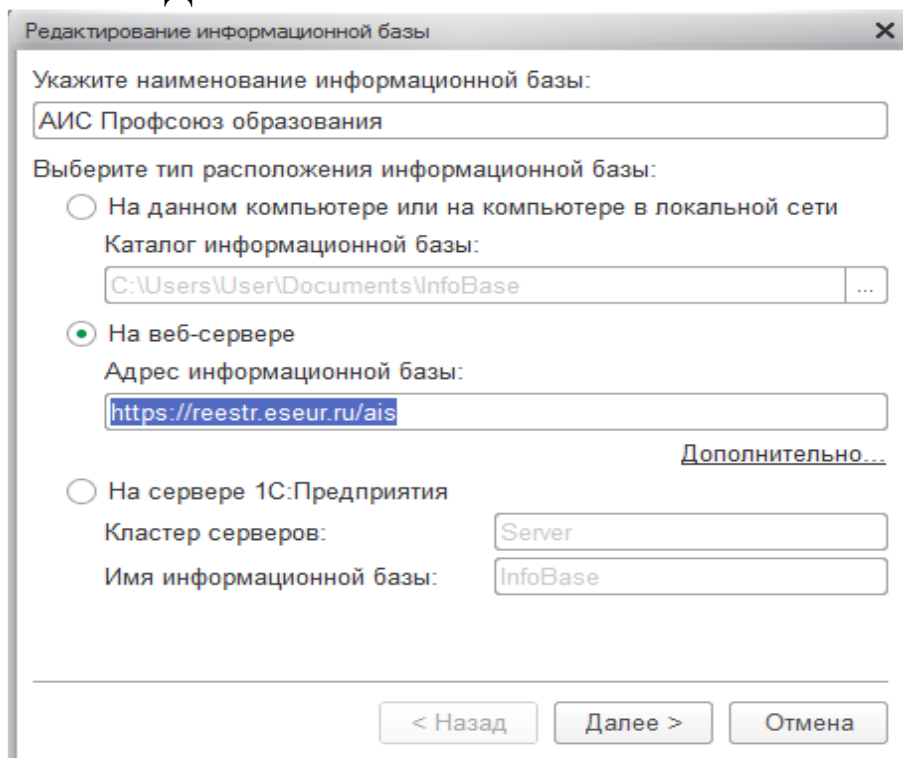
Двойным щелчком левой кнопки мыши по ярлыку запустится программа, на запрос "Добавить информационную базу" ответить утвердительно. Если запрос не появляется, нажмите на кнопку «Добавить»

6.1. Выбрать «Добавление в список существующей информационной базы», нажать кнопку «Далее» (если есть такая закладка, иначе см. п.6.2)



Дальнейшие настройки произвести, как показано на картинках ниже.

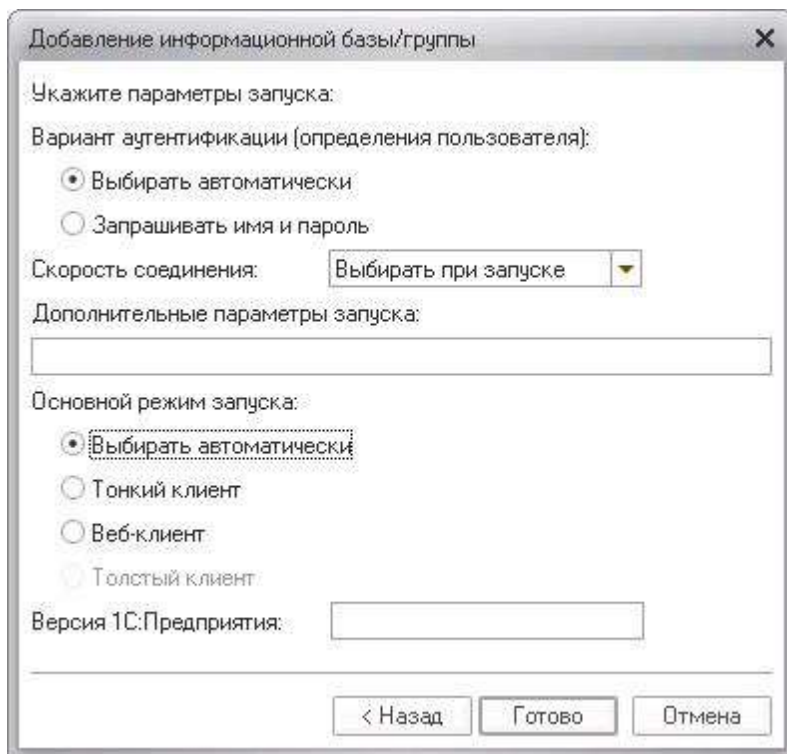
6.2. В окне в поле «Наименование информационной базы» ввести: «АИС Профсоюза образования» и выбрать тип расположения базы: «На Веб-Сервере» и указать адрес подключения к базе: **<https://reestr.eseur.ru/ais>** нажать «Далее».



При использовании прокси-сервера указать его настройки на закладке «Дополнительно» (знает системный администратор).

6.3. В следующем окне выбрать:

Вариант аутентификации (Определения пользователя) – «Выбирать автоматически». Основной режим запуска – «Выбирать автоматически»



После настройки проверить подключение, нажав кнопку "1С:Предприятие". При появлении диалогового окна программы с предложением отключить использование аппаратной лицензии – нажать кнопку «Да».

Должно появиться окно для ввода имени пользователя и пароля, которые необходимо получить в вышестоящей организации Профсоюза.

